



7 mai 2020 - version 1

# Informations aux patients et visiteurs

Comment vous protéger ?



## Comment vous protéger ?

Bonjour,

Bienvenue à l'hôpital.

Dans cette période épidémique, **nous avons le souci de vous protéger et de protéger tous les patients admis à l'hôpital**, tous les **visiteurs**, ainsi que tous les **professionnels** qui y travaillent.

Voici quelques conseils que nous vous recommandons de respecter tout au long de votre séjour quelle que soit sa durée.



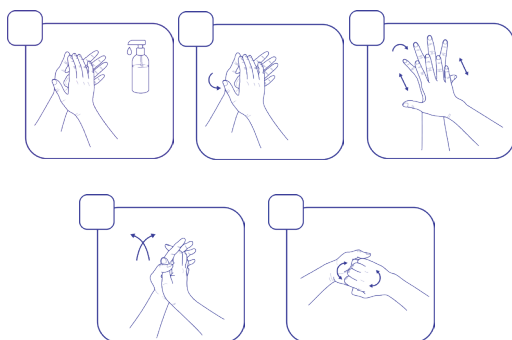
### DÉSINFECTEZ VOS MAINS PAR FRICTION HYDRO-ALCOOLIQUE

#### Quand ?

- Dès votre arrivée à l'hôpital.
- Chaque fois que vous entrez ou que vous sortez d'une / de votre chambre.
- Si vous venez en consultation, ou pour un examen ou un hôpital de jour : en entrant et en sortant de la salle.

#### Comment ?

- Prenez une dose de solution hydro-alcoolique dans le creux de votre main.
- Frictionnez toute la surface de vos mains pendant au moins 30 secondes, jusqu'à ce que les mains soient sèches.
- N'oubliez pas le bout des doigts, les pouces et l'espace entre les doigts.



Consultez les affichages pour voir la procédure complète de désinfection

## Par ailleurs, n'oubliez pas

- Avant de manger, après être allé aux toilettes, après vous être mouché : lavez-vous les mains avec de l'eau et du savon, ou réaliser une friction des mains avec une solution hydro-alcoolique.
- Le virus ne traverse pas la peau. Ne portez pas des gants car ils sont très vite contaminés et vont contaminer tout ce que vous touchez.



## PORTEZ UN MASQUE

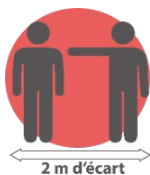
### Quand ?

- **Dès votre arrivée** : si vous venez pour une consultation, en hôpital de jour, pour un examen, ou pour une visite vous pouvez conserver votre masque fait maison. Si vous n'en avez pas, un masque vous sera remis à votre arrivée.
- Patient, conservez votre masque pendant la consultation ou la réalisation de l'examen. En hospitalisation, vous pouvez l'enlever si vous êtes seul dans la chambre. Remettez le masque (voir plus loin à la rubrique Comment) dès qu'un soignant ou un visiteur entre dans votre chambre.
- Le masque doit être changé s'il est souillé ou mouillé.

### Comment ?



- Réaliser une désinfection des mains par friction avec une solution hydro-alcoolique ;
- Prendre un masque dans la boîte ;
- Le positionner sur le visage et positionner les élastiques derrière les oreilles: la barrette métallique doit être en haut, la partie colorée à l'extérieur ;
- Déplier le masque : **le nez, la bouche et le menton doivent être couverts** ;
- Plaquer la barrette métallique sur le nez ;
- **Ne pas manipuler, ni toucher le masque jusqu'à son retrait.**
- Visiteur, le masque fourni peut être conservé jusqu'au retour au domicile, puis retiré et jeté immédiatement après son retrait. Désinfecter ses mains par friction avec une solution hydro-alcoolique.



## RESPECTEZ LA DISTANCIATION PHYSIQUE

### Laissez au moins 2 mètres de distance entre les personnes

- Avec la personne qui vient vous rendre visite / à qui vous rendez visite;
- Dans les files d'attente : accueil, inscription, admission, etc.
- Lorsque que vous ôtez votre masque : pause-café, repas, etc.
- Ne serrez pas les mains, ne vous embrassez pas
- Évitez au maximum de toucher les poignées de porte, les boutons d'ascenseurs, etc.



## DANS TOUTES LES SITUATIONS

**Signalez à un soignant, en maintenant la distanciation physique, tout signe évocateur d'infection par le COVID-19: *fièvre, toux, difficulté à respirer, perte de l'odorat et du goût, diarrhée, douleurs musculaires.***

**DANS CE CAS, VOUS SEREZ ORIENTÉ POUR LA RÉALISATION D'UN TEST DE DÉPISTAGE.**

**SI VOUS ÊTES VISITEUR, LA VISITE NE POURRA AVOIR LIEU car il est important de protéger les patients, les visiteurs, les professionnels et vous-même.**